

# neues Stadtzubehör in H0

Strassenbahnzubehör nach Alt- Berliner Vorbild



Abb. 1



Abb. 2



Abbildung 1: Oberleitungsmast, einfach, 2 Stck. MS,

Best. Nr.: 1700

Abbildung 2: Oberleitungsmast, doppelt 2 Stck. MS,

Best. Nr.: 1701

Abbildung 3: Spannmast, 2 Stck. MS,

Best. Nr.: 1699

Abbildung 4: Pflasterstreifen, 3 Stck. Resin,

Best. Nr.:

Abb. 3

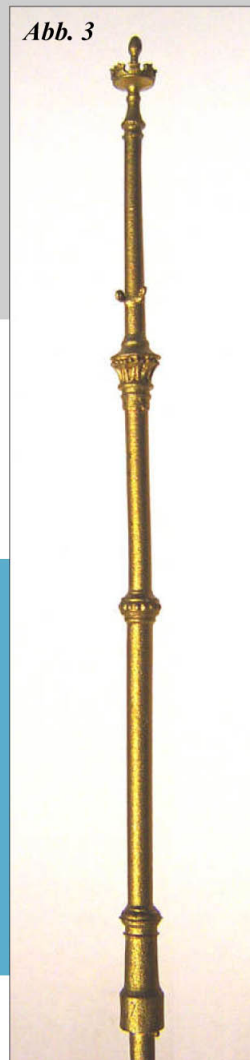
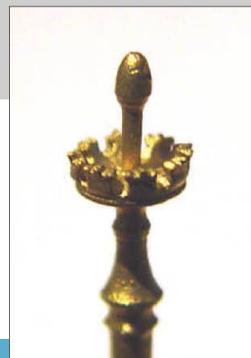


Abb. 4



Kronendetail

